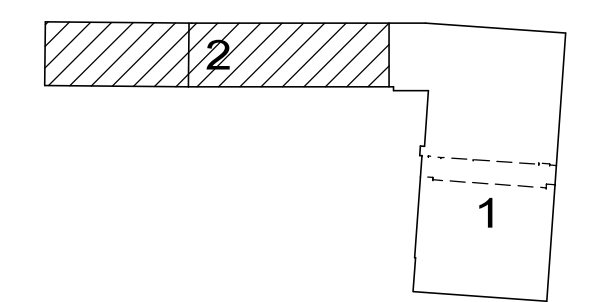


ETAP 2 INWESTYCJI
ETAP 1 INWESTYCJI

L/P	FUNKCJA	POSADZKA	SUFIT	WYSOKOŚĆ	POWIERZCHNIA
0,01	korytarz	pos. cement.	ETICS zapr. klejowa	233/270	7.50 m ²
0,02	pom. techniczne	pos. cement.	istn. do naprawy	200	17.13 m ²
0,03	pom. techniczne	pos. cement.	ETICS zapr. klejowa	190	69.88 m ²
CZĘŚĆ ISTNIEJĄCA:					94.51 m²
0,04	kl. schodowa	gres	tylnk		18.40 m ²
0,05	szyb. windowy				2.95 m ²
0,06	hol	gres	tylnk	300	9.77 m ²
0,07	przedsiónek	gres	plyty g-k podwiesz.	260	2.74 m ²
0,08	wc	gres	plyty g-k podwiesz.	260	2.27 m ²
0,09	pracownia	gres	tylnk akust. natrysk.	300	46.61 m ²
0,10	pom. magazynowe	gres	tylnk	300	30.98 m ²
0,11	pom. techniczne	gres	tylnk	300	17.84 m ²
0,12	komunikacja	gres	tylnk	249	11.08 m ²
0,13	pom. magazynowe	gres	tylnk	249	39.58 m ²
ROZBUDOWA:					182.22 m²
SUMA:					276.73 m²

- UWAGA!**
Wymiarowanie ścian w systemie suchej zabudowy w świetle konstrukcji stelaża, bez uwzględnienia poszycia ściany
- ściany istniejące
 - wyburzenia
 - przemurowania ścian istniejących: cegła pełna
 - mur z bloczków betonowych
 - mur z bloczków silikalowych gr. 12cm REI 60, izolac. akust. 40 dB gr. 18cm REI 60, izolac. akust. 50 dB gr. 24cm REI 120, izolac. akust. 50 dB
 - beton wylewany
 - żelbet
- UWAGA!**
W zależności od przeznaczenia pomieszczenia (suche, wilgotne) oraz wymaganych dodatkowych parametrów (ochrona ppoz, wymogi akustyczne) należy zastosować na poszycie ściany odpowiedni typ płyty gipsowo-kartonowej (typ A, H2, DF, DFH2, akustyczna, itp.), jak również odpowiednie wypełnienie ściany, każdorazowo zgodnie z atestem przegrody



P1 $\frac{30/25}{-1,00}$ Przebite w ścianie $\frac{\text{szerokość/wysokość}}{\text{rzędna spodu otworu}}$
 -0,55 rzędna spodu
 -1,05 krawędź załamania sufitu rzędna spodu

ściany w systemie suchej zabudowy:
 - ściana EI 30 ; izolac. akust. min. 50 dB
 - stelaż 75mm, poszycie 2x12,5mm obustr. całkowita grubość ściany 125mm
 - ściana EI 30 ; izolac. akust. min. 35 dB
 - stelaż 75mm, poszycie 1x12,5mm obustr. całkowita grubość ściany 100mm
 - ściana REI 60 ; pomieszczenie. 3,08 izol. akust. - min. 35dB, pozostałe bez wymagań akust., stelaż 75mm lub jako obudowa drewnianej konstr. poddasza, poszycie 2x12,5mm obustr.

ARCHITEKCI
Cezary Gierszewski
 ul. Kolejowa 29/5 19-400 Olecko tel. 502701253

PROJEKT: ROZBUDOWA I PRZEBUDOWA BUDYNKU MK W AUGUSTOWIE
 ADRES: AUGUSTÓW, UL. RYNEK ZYGMENTA AUGUSTA 9 działki nr 3462/1, 5016 i 3484
 INWESTOR: GMINA MIASTO AUGUSTÓW UL. 3 MAJA 60, 18-300 AUGUSTÓW

ZAKRES: PROJEKT WYKONAWCZY
 PROJEKTANT: mgr inż. arch. C. GIERSEWSKI nr upz. proj. SUW-111/94
 DATA: 12.2016
 POZIOM: 150
 WERTYKAL: A6

RZUT PIWNIC - ETAP 2